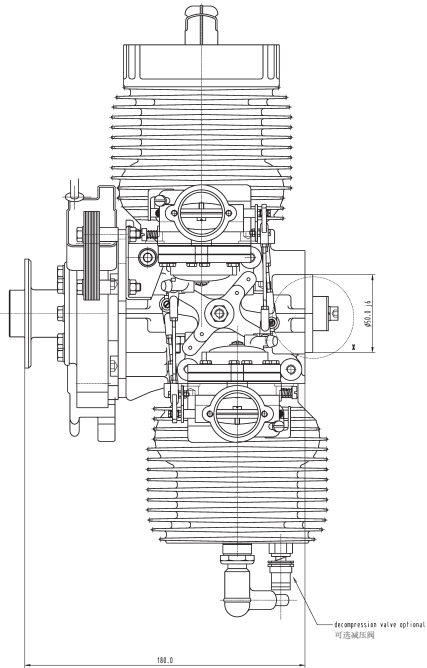
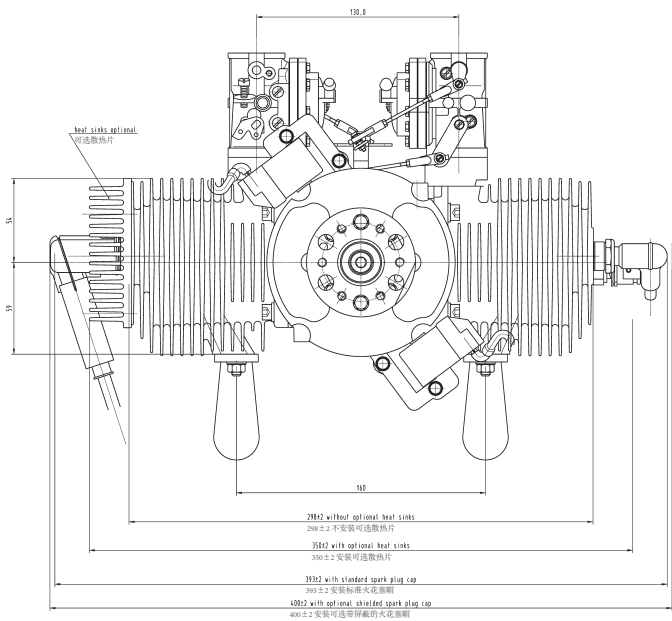
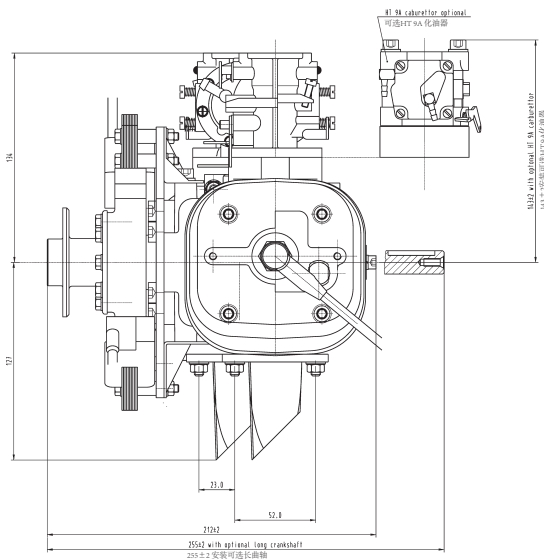


## 林巴贺DL275E

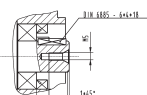
两缸水平对置，风冷，二冲程，固态磁电机点火，混合气润滑，适合推式和拉式装置

功率	16kW(22HP)/7200rpm	点火次序	两缸同步点火
缸径	66mm/2.60inch	化油器	两个薄膜式全方位化油器，不带阻风门
行程	40mm/1.57inch	启动器	可选项
排量	274cm <sup>3</sup> /16.72in <sup>3</sup>	发电机	无
曲轴箱	铝铸造	净重量 (约)	7.8kg (附带磁电机)
曲轴	一体化锻造，两个连杆带滚针轴承	燃油	97号 (无铅) 汽油或100LL航空汽油
活塞	椭圆型磨削，铝合金铸造		1:50二冲程全合成滑油
缸体	铝合金铸造，内壁镍硅硬化镀层	选件	排气接管 启动器 (24V, 0.5kW)
点火系统	固态磁电机点火		发电机 (28V, 1.2kW)

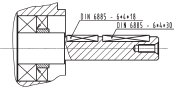




detail X

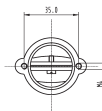


standard crankshaft 标准曲轴

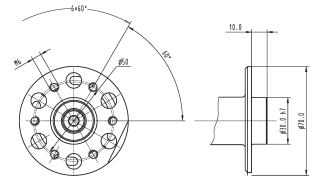


long crankshaft 长曲轴

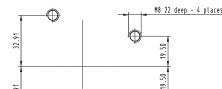
Hub dimensions for aux. pto  
specify 30 mm oil seal  
when using hub on aux. pto!  
辅助动力输出端的轮毂尺寸  
使用辅助动力装置时的30mm专用油封



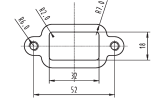
Bolt pattern of carburetor inlet 化油器进气螺栓形式



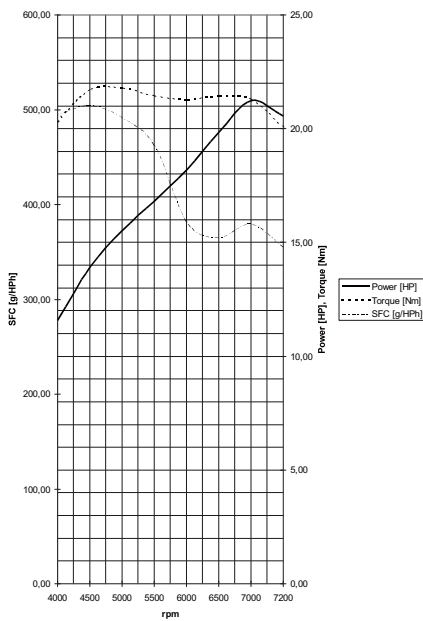
Propeller hub dimensions 桨毂尺寸



Bolt pattern for engine mount use high strength 1208 N/mm bolts 发动机安装孔筒图 使用高强度1208N/mm螺栓



Exhaust flange dimensions 排气口法兰尺寸



厦门林巴贺航空发动机股份有限公司

地址: 中国 厦门市 湖里区 高崎南五路222号之3 (航空商务广场2号楼)八楼 邮编: 361006

电话: +86-592-5383060 5383053

传真: +86-592-5383050

邮箱: sales@limbach.cn; sales@china-delong.cn

网址: www.limbach.cn